



# 国道1号 日坂・島田金谷バイパス

にっさか インターチェンジ おおじろ インターチェンジ

## 日坂IC ~ 大代IC

### 上り線『夜間通行止め』のお知らせ



国道1号「日坂・島田金谷バイパス」において、菊川ICを新しい形(フルインター化)にする工事に伴い、『夜間通行止め』を行います。  
道路利用者の皆様には作業期間中ご不便をおかけしますが、ご理解とご協力をお願いします。

場所 : <sup>にっさか</sup>日坂インターチェンジ ~ <sup>おおじろ</sup>大代インターチェンジ

(静岡県掛川市日坂~静岡県島田市島)

規制内容 : 上り線(東京方面) 夜間通行止め(まわり道あり 下記参照)

※菊川IC下り線の出口も夜間通行止めを実施します。

規制期間 : 通行止め 令和5年 1月 23日(月) 21時 ~ 令和5年 2月 11日(土) 6時

予備日(翌週) 令和5年 2月 13日(月) 21時 ~ 令和5年 2月 18日(土) 6時

規制時間 : 毎夜 21時から翌朝 6時まで

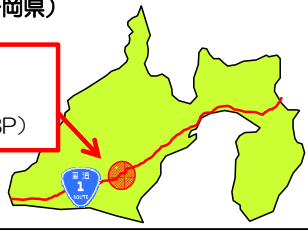
※上記の時間帯以外は通常どおり通行できます。

#### 通行止め区間のご案内

位置図(静岡県)

通行規制箇所

国道1号  
(日坂・島田金谷BP)



#### 通行規制実施予定カレンダー

通行止め

令和5年						
日	月	火	水	木	金	土
1月22日	1月23日	1月24日	1月25日	1月26日	1月27日	1月28日
	21時▶翌6時	21時▶翌6時	21時▶翌6時	21時▶翌6時	21時▶翌6時	21時▶翌6時
日	月	火	水	木	金	土
1月29日	1月30日	1月31日	2月1日	2月2日	2月3日	2月4日
	21時▶翌6時	21時▶翌6時	21時▶翌6時	21時▶翌6時	21時▶翌6時	21時▶翌6時
日	月	火	水	木	金	土
2月5日	2月6日	2月7日	2月8日	2月9日	2月10日	2月11日
	21時▶翌6時	21時▶翌6時	21時▶翌6時	21時▶翌6時	21時▶翌6時	21時▶翌6時
予備日(翌週) 21時~翌朝6時						

掛川バイパス 日坂バイパス 島田金谷バイパス

規制区間  
上り線通行止め  
規制延長約6.7km

おおじろ  
大代IC  
至東京

きくがわ  
菊川IC

至名古屋

やさか  
八坂IC

にっさか  
日坂IC

かなやおうぎちょう  
金谷扇町  
交差点を左折

※菊川IC下り線出口も通行止

凡	例
—	通行止め
—	まわり道

工事期間中、気象状況や作業の進捗により規制の中止や規制期間等を変更する場合があります。最新の情報は下記によりご確認ください。また、規制箇所の通行にあたっては、現地「案内看板」をご確認いただき注意して走行をお願いいたします。

◎規制・渋滞に関する問合せ先

日本道路交通情報センター TEL 050-3369-6622 (携帯電話短縮ダイヤル #8011) 24時間受付

◎工事に関する問合せ先

国土交通省 浜松河川国道事務所 工務第二課 TEL 053-466-0115

掛川国道維持出張所 TEL 0537-24-5749

平日8時30分~17時15分受付

浜松河川国道事務所メールアドレス: cbr-hamadou-c@milit.go.jp

浜松河川国道事務所HP: <https://www.cbr.mlit.go.jp/hamamatsu/index.html>

浜松河川国道事務所Twitter: @mlit\_hamamatsu



浜松河川国道事務所 公式Twitter

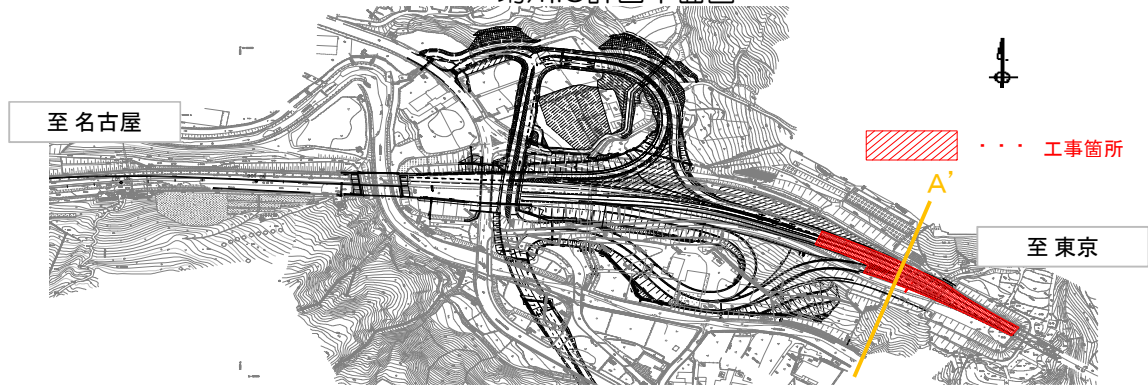
@mlit\_hamamatsu

道路の異状を発見したら・・・道路緊急ダイヤル #9910 (通話料無料・24時間受付)

# 工事の説明

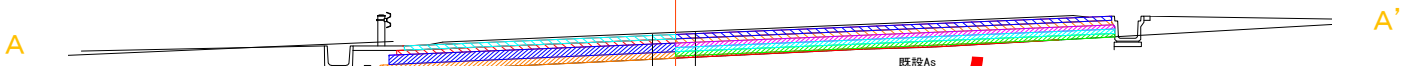
本線において、低くなっている舗装の嵩上げを行うことで緩やかな道路勾配を確保する工事を行います。夜間に、舗装の嵩上げ（12日間）と区画線及び防護柵（3日間）の計15日間を見込んでいます。

菊川IC計画平面図



横断図

(本線 下り線) (本線 上り線) (上り線ONランプ)



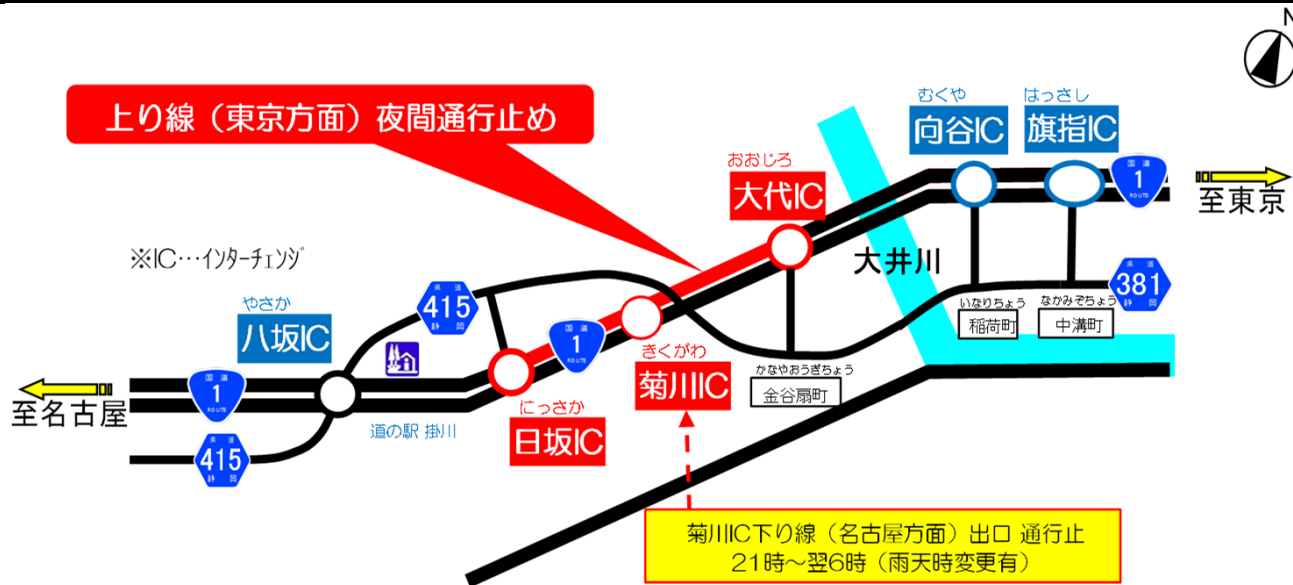
**至名古屋 ↑**

表層	密粒度As改質Ⅱ型	厚さ	5cm	11日目
オーバーレイ	大粒径As改質Ⅱ型	厚さ	10cm	9日目
オーバーレイ	再生大粒径As	厚さ	10cm	7日目
オーバーレイ	再生大粒径As	厚さ	20cm	5日目
オーバーレイ	再生大粒径As	厚さ	20cm	2日目

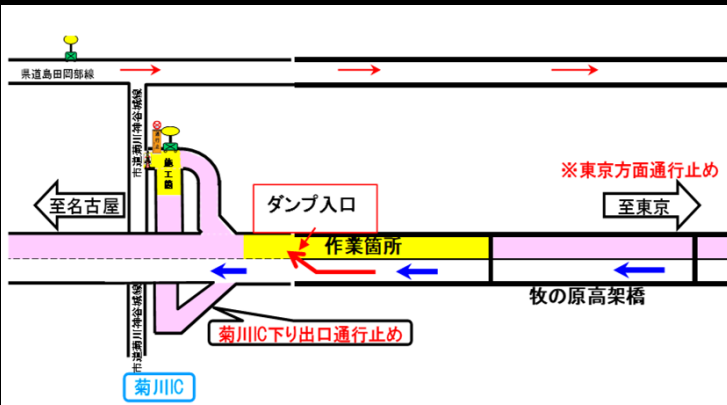
**至東京 ↓**

12日目	表層	密粒度As改質Ⅱ型	厚さ	5cm
10日目	オーバーレイ	大粒径As改質Ⅱ型	厚さ	10cm
8日目	オーバーレイ	再生大粒径As	厚さ	10cm
6日目	オーバーレイ	再生大粒径As	厚さ	10cm
4日目	オーバーレイ	再生大粒径As	厚さ	10cm
3日目	オーバーレイ	再生大粒径As	厚さ	10cm
1日目	オーバーレイ	再生大粒径As	厚さ	10cm

## 通行止め区間



### 上り線作業時通行帯



### 下り線作業時通行帯

